



Respiration fractionnée : le protocole de précision

Une méthode biométrique pour maîtriser la tension et maximiser la concentration.

L'ennemi silencieux de la performance

Dans les sports qui exigent une grande précision sous pression, la tension musculaire devient un frein majeur. Elle détruit la fluidité, altère le jugement et parasite la concentration.

Une seule solution :
reprendre le contrôle de la
physiologie de l'intérieur.



Une solution biométrique
issue du yoga

fractionnée

Origine

Inspirée des pratiques de respiration consciente du yoga et de la méditation, adaptée spécifiquement aux exigences du sport de haut niveau.

Le principe

Diviser l'inspiration en segments courts pour casser les tensions accumulées, puis libérer une expiration continue pour stabiliser le mental.

Les trois piliers de l'efficacité



Réduction des tensions

Relâchement immédiat des muscles tendus (épaules, cou, mains).



Maintien de la concentration

Focalisation sur l'instant présent, blocage des pensées parasites.



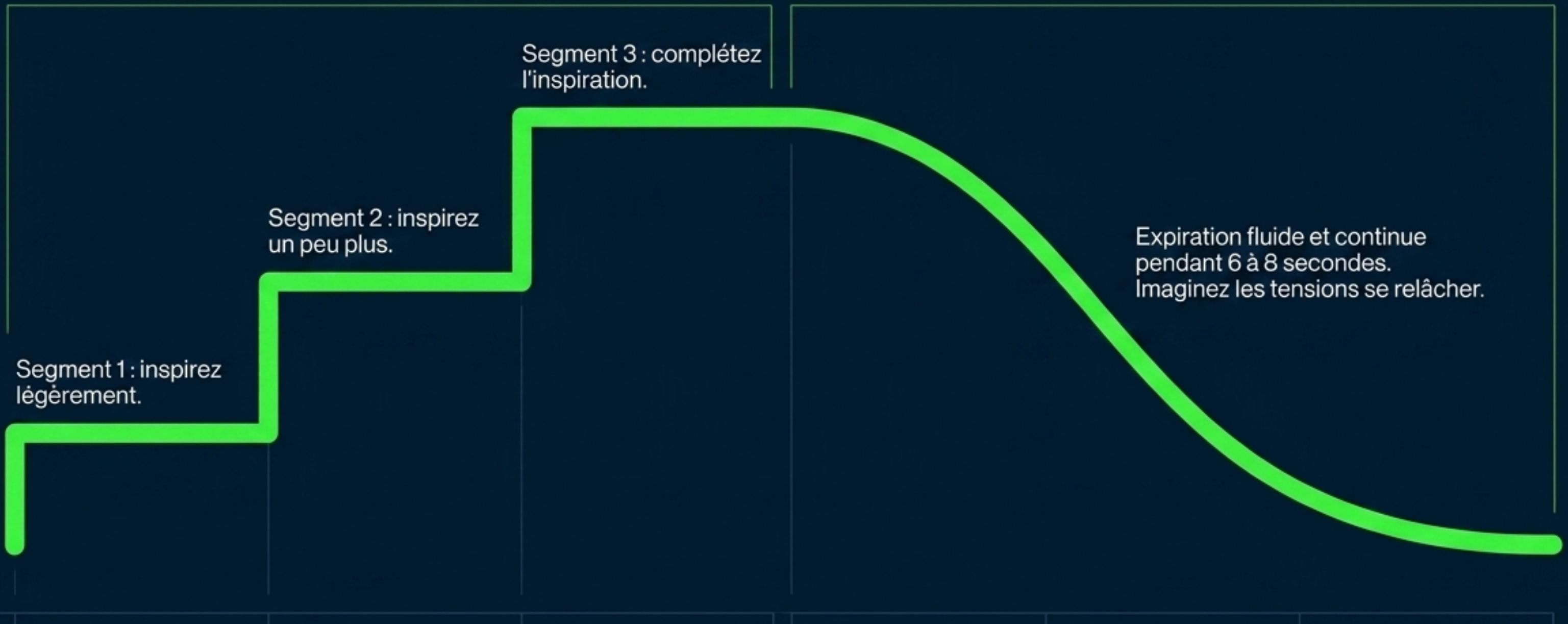
Hausse de la précision

Stabilisation du rythme pour des gestes parfaitement maîtrisés.

L'anatomie du souffle fractionné

Inspiration par le nez

Expiration par la bouche



Le protocole d'exécution en en 4 étapes



Cartographie des applications sportives



Le coup statique

Avant un geste nécessitant une précision absolue.

Disciplines : Golf, tir, tennis de table.



Le tir sous effort

Pendant une action sous haute pression cardiaque.

Disciplines : Biathlon, tir à l'arc.



Le relâchement dynamique

Pour conserver la lucidité et la justesse des gestes dans l'action.

Disciplines : Sports de combat.

Matrice de calibrage

Signal du corps

Essoufflement ou inconfort pendant l'inspiration fractionnée.

Difficulté à expirer de manière fluide ou expiration saccadée.

Ajustement technique

Réduisez le nombre de segments (passez de 3 à 2) ou ralentissez le rythme global.

Comptez mentalement de 6 à 8 secondes pour imposer une régularité mécanique au souffle.

Optimisation et intégration

Confort avant tout

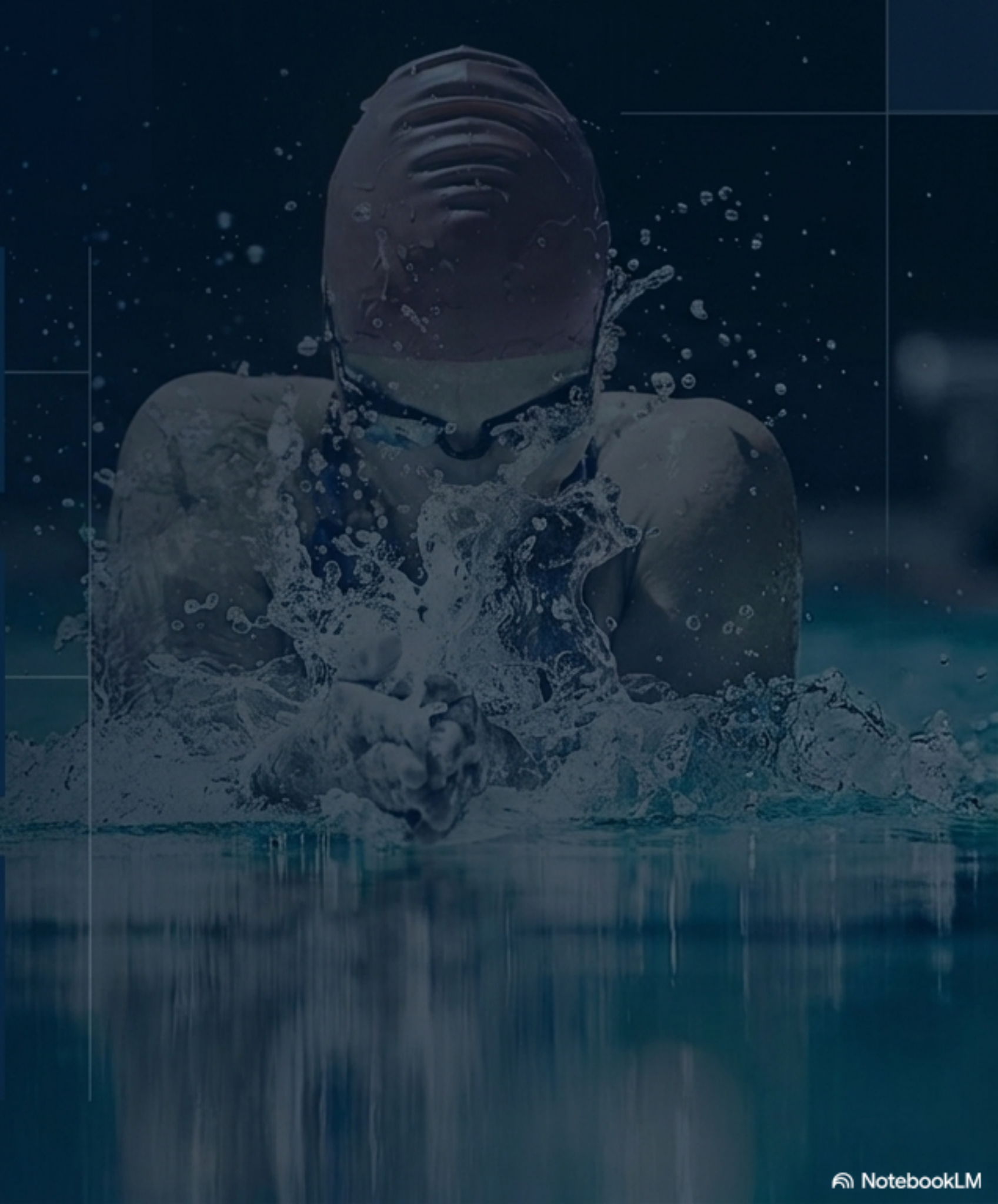
La technique doit rester naturelle. L'adaptation à deux segments est parfaitement valide.

Conditionnement

Le relâchement devient un réflexe uniquement par la répétition. À intégrer aux échauffements et récupérations.

Déploiement

Une fois maîtrisée à l'entraînement, utilisez la méthode en situation de stress critique pour neutraliser la pression.



“

Chaque **souffle fractionné** est
une **clé** pour ouvrir la **porte** à la
précision et à la **maîtrise**.

”

Intégrez le protocole. Dominez la pression.