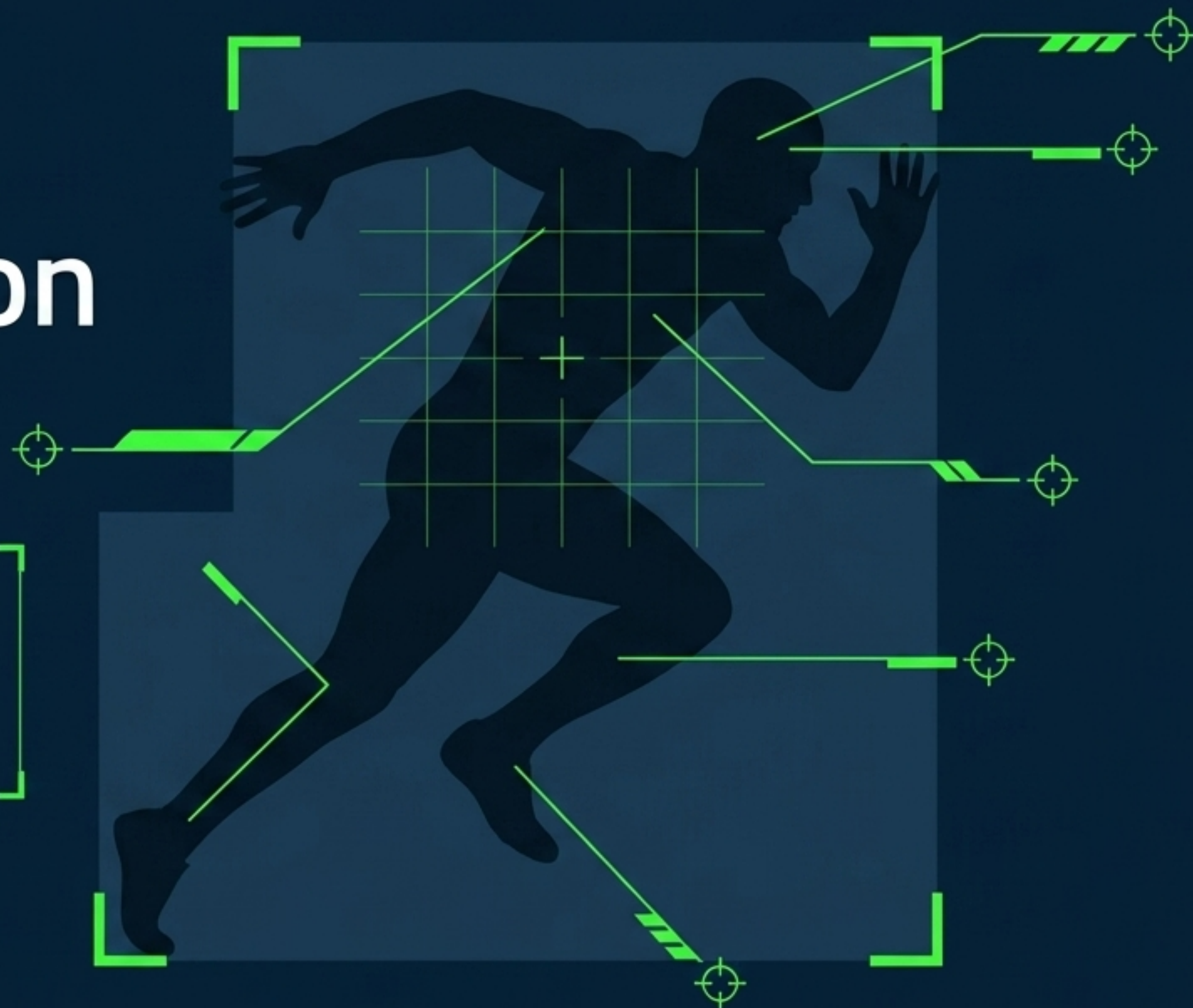


La technique de l'observation de soi

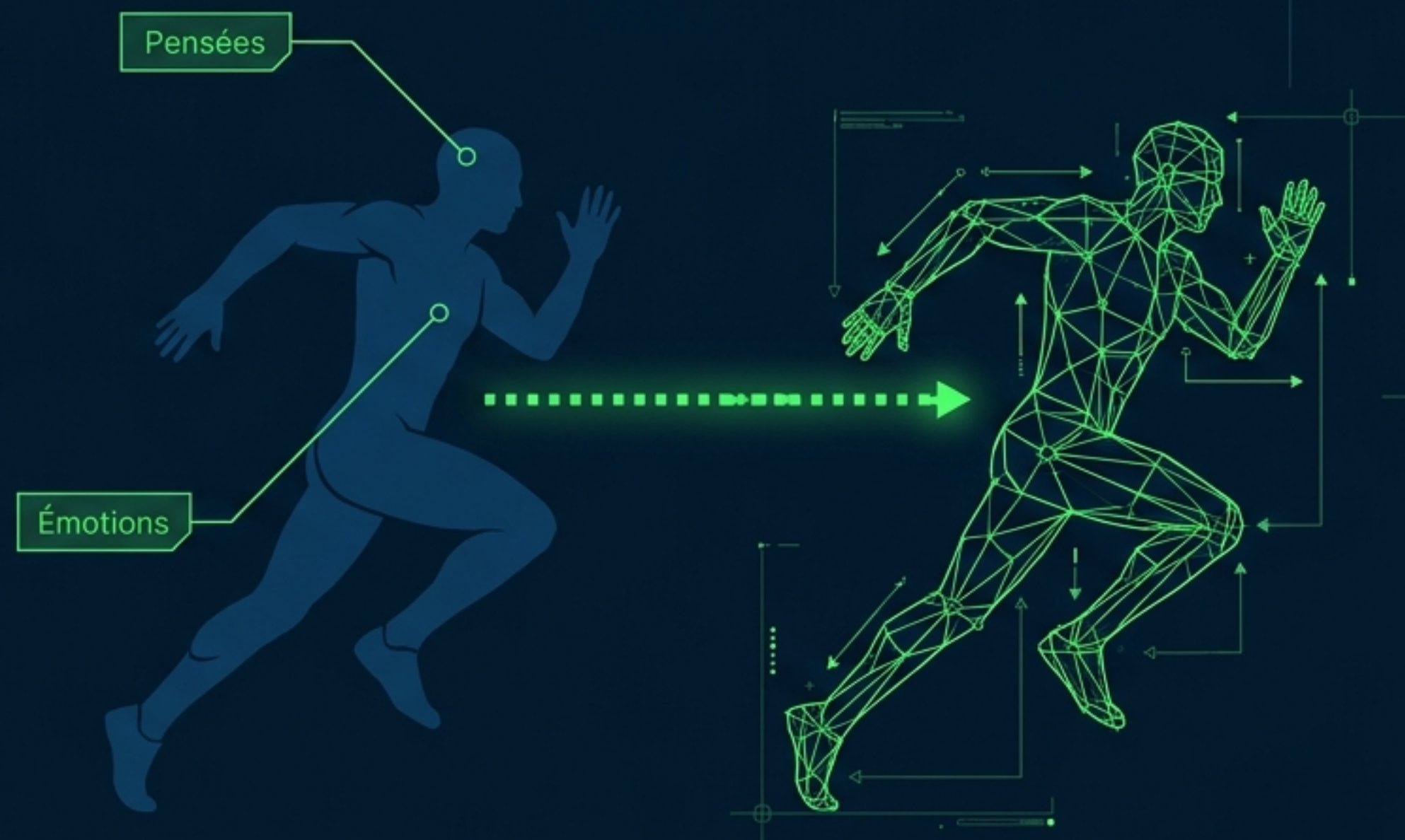
Prendre du recul pour mieux se comprendre et maîtriser sa performance.



Le principe du dédoublement mental

Une technique de distanciation où l'athlète s'imagine en observateur externe.

Le but est d'analyser ses propres pensées, émotions et comportements avec une objectivité totale, comme si l'on regardait l'interface de ses propres réactions.



L'enjeu du contrôle cognitif

L'athlète réactif - Sans observation

- ✗ Réactions impulsives face aux imprévus.
- ✗ Brouillard mental limitant la progression.
- ✗ Stress accru submergé par les pensées critiques.

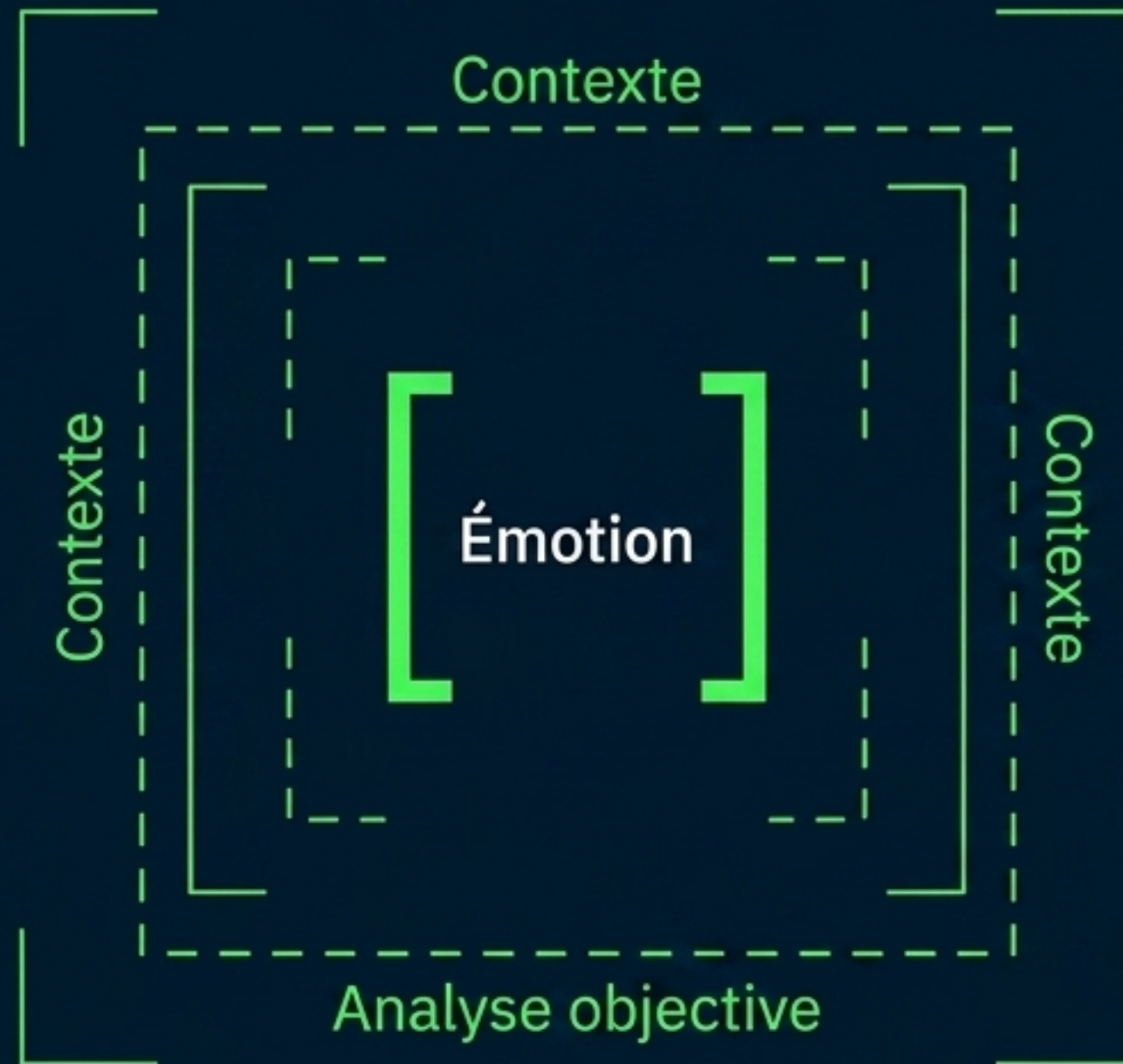
L'athlète proactif - Avec observation

- ✓ Maîtrise émotionnelle et réactions ajustées.
- ✓ Prise de décision éclairée et réfléchie.
- ✓ Résilience mentale et confiance renforcées.

Le cycle de la maîtrise mentale



De la conscience à la distance



Développer la conscience

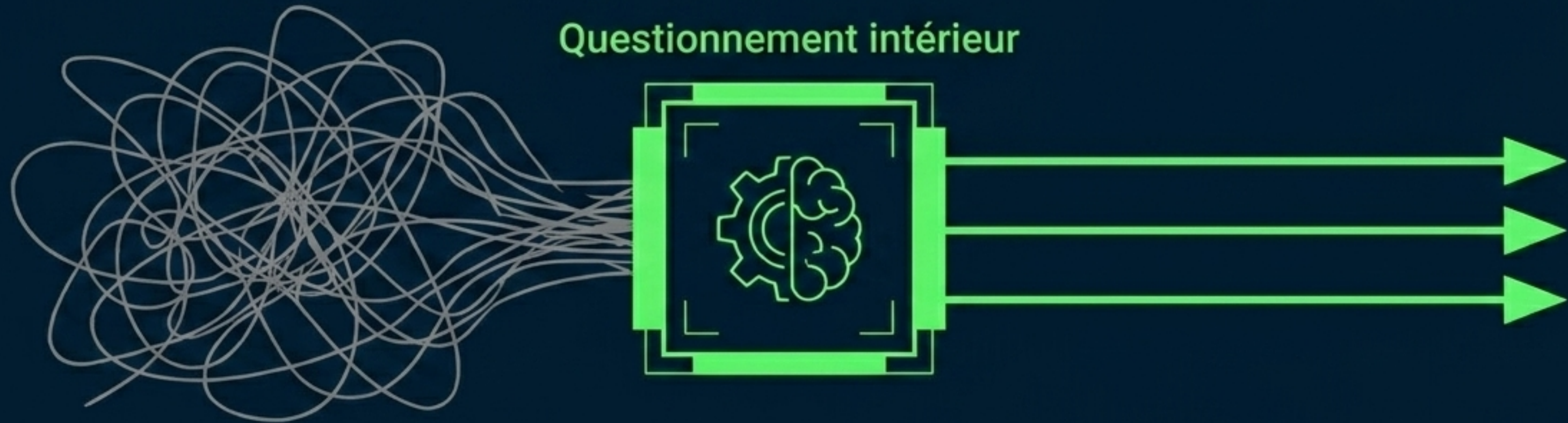
Utiliser un journal mental pour documenter pensées et émotions. Identifier les schémas automatiques.



Pratiquer la distanciation

Adopter la posture du spectateur. Regarder ses comportements avec neutralité, sans jugement.

De l'observation à l'action



Ajuster les comportements

Poser les bonnes questions (« Pourquoi ai-je réagi ainsi ? », « Quelle est la meilleure réponse ? »). Identifier une action spécifique.

Intégrer la routine

Mettre en place une auto-évaluation de 5 minutes après l'effort. Transformer l'analyse en habitude compétitive.

La boîte à outils tactique

Le passé

Le présent

Le futur



Visualisation rétrospective.

Rejouer le film d'une émotion forte récente pour analyser ses propres réactions.

L'arrêt réflexif.

Introduire une pause mentale en pleine action pour observer son état (« Comment est-ce que je me sens ? »).

Analyse post-performance.

Débriefing immédiat pour cibler trois forces et trois faiblesses mentales à ajuster.

Déploiement en haute performance



Haute intensité

Maintenir le contrôle mental et canaliser l'énergie dans les moments de stress extrême (ex: sports de combat, tennis).



Moments critiques

Prendre un recul instantané pour ajuster la stratégie globale et éviter les erreurs coûteuses.



Entraînements avancés

Isoler et reprogrammer les schémas mentaux inefficaces ancrés dans la pratique quotidienne.

Les paramètres de calibrage



L'auto-bienveillance

Cette technique est un outil d'apprentissage stratégique, pas un espace d'autocritique.



La régularité chirurgicale

L'observation doit devenir un réflexe conditionné par la répétition.



La synergie technique

Combiner cette approche avec des techniques de respiration ou de recentrage pour décupler son efficacité.



**« Se comprendre, c'est se donner
les moyens d'exceller. »**

La clarté mentale est l'avantage compétitif ultime.
L'observateur contrôle la performance.