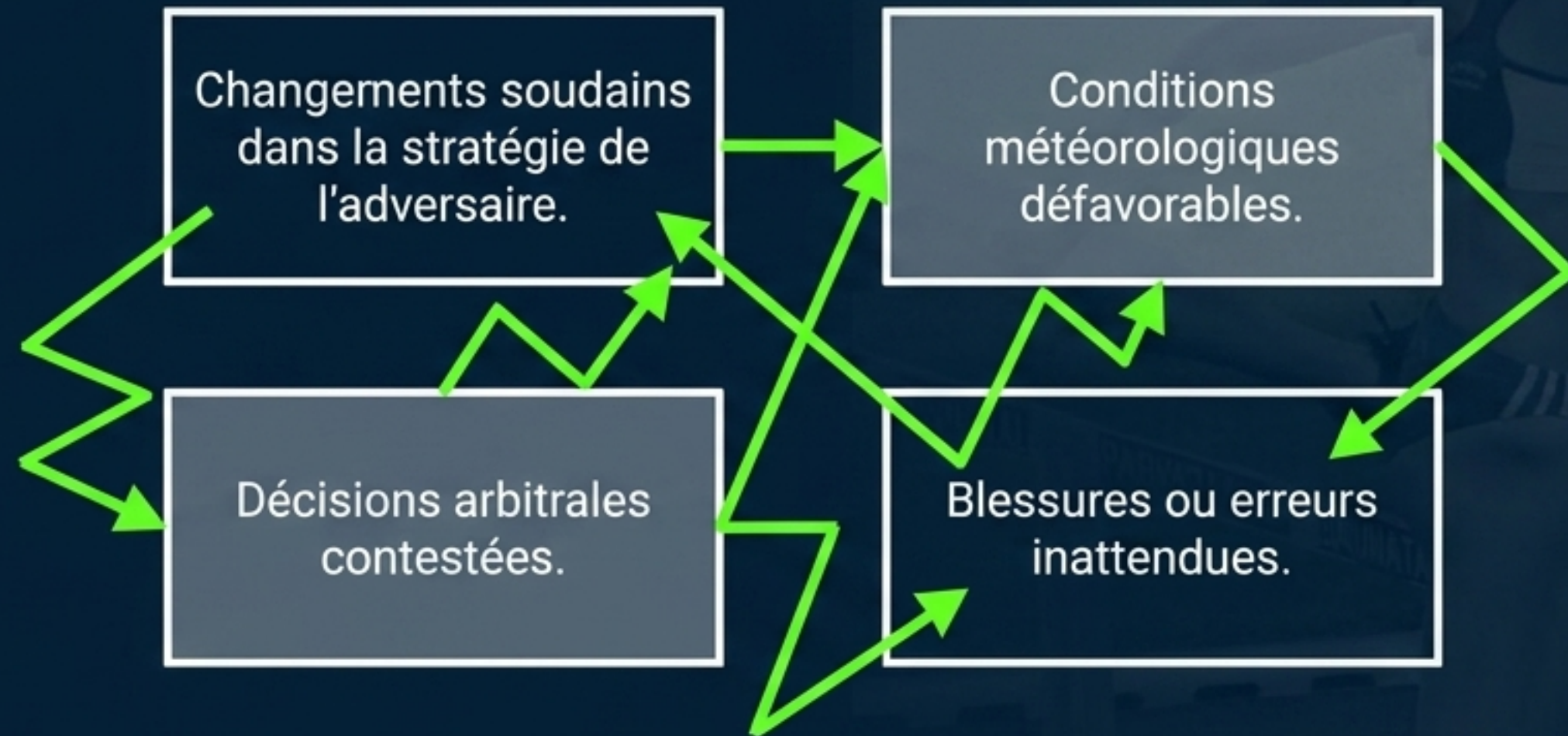




Pratique de la flexibilité mentale élastique

Développez votre capacité d'adaptation et
rebondissez face aux obstacles.

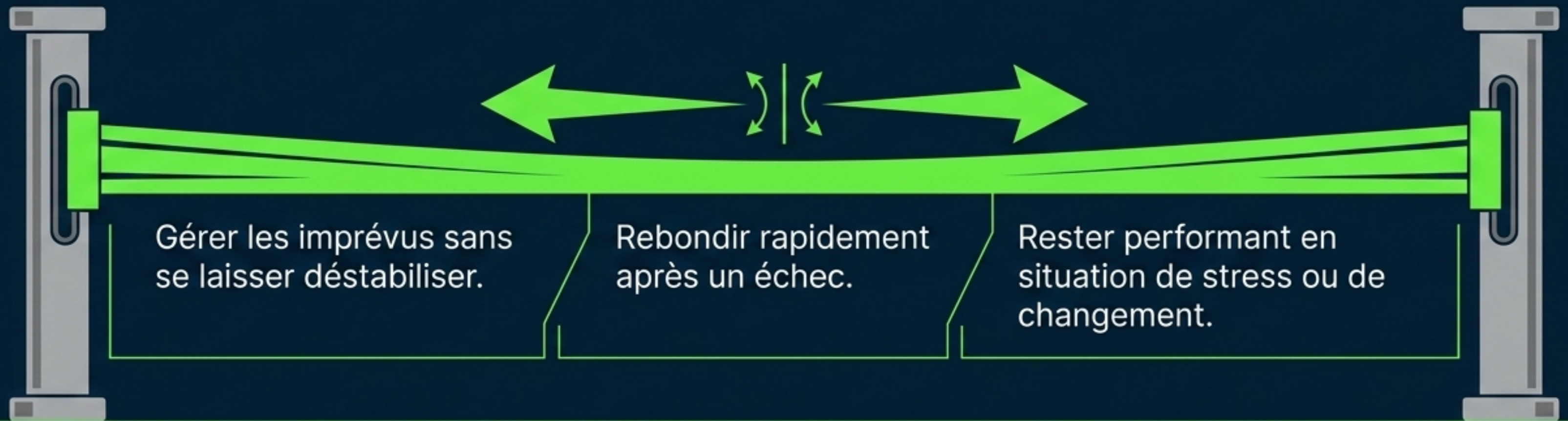
En sport, les situations imprévues sont inévitables.



Un athlète performant n'est pas seulement celui qui suit son plan à la perfection.

Le principe de l'élastique.

La flexibilité mentale est comme un élastique : plus vous l'étirez et l'entraînez, plus il devient résistant et souple.



L'impact de la flexibilité sur la performance.

L'athlète rigide

- Perte de concentration.
- Baisse de motivation.
- Décisions précipitées ou erronées.
- Stress accru et erreurs répétées.

L'athlète élastique

- Gestion des imprévus sans perdre le contrôle.
- Rebond rapide après une erreur.
- Adaptation immédiate aux changements tactiques.
- Amélioration de la prise de décision sous pression.

Les trois étapes pour développer une mentalité élastique.

1

Prendre conscience de ses réactions face aux imprévus.


2

S'entraîner à rebondir après un échec.

3

Pratiquer la visualisation d'imprévus.

Étape 1 : prendre conscience de ses réactions.

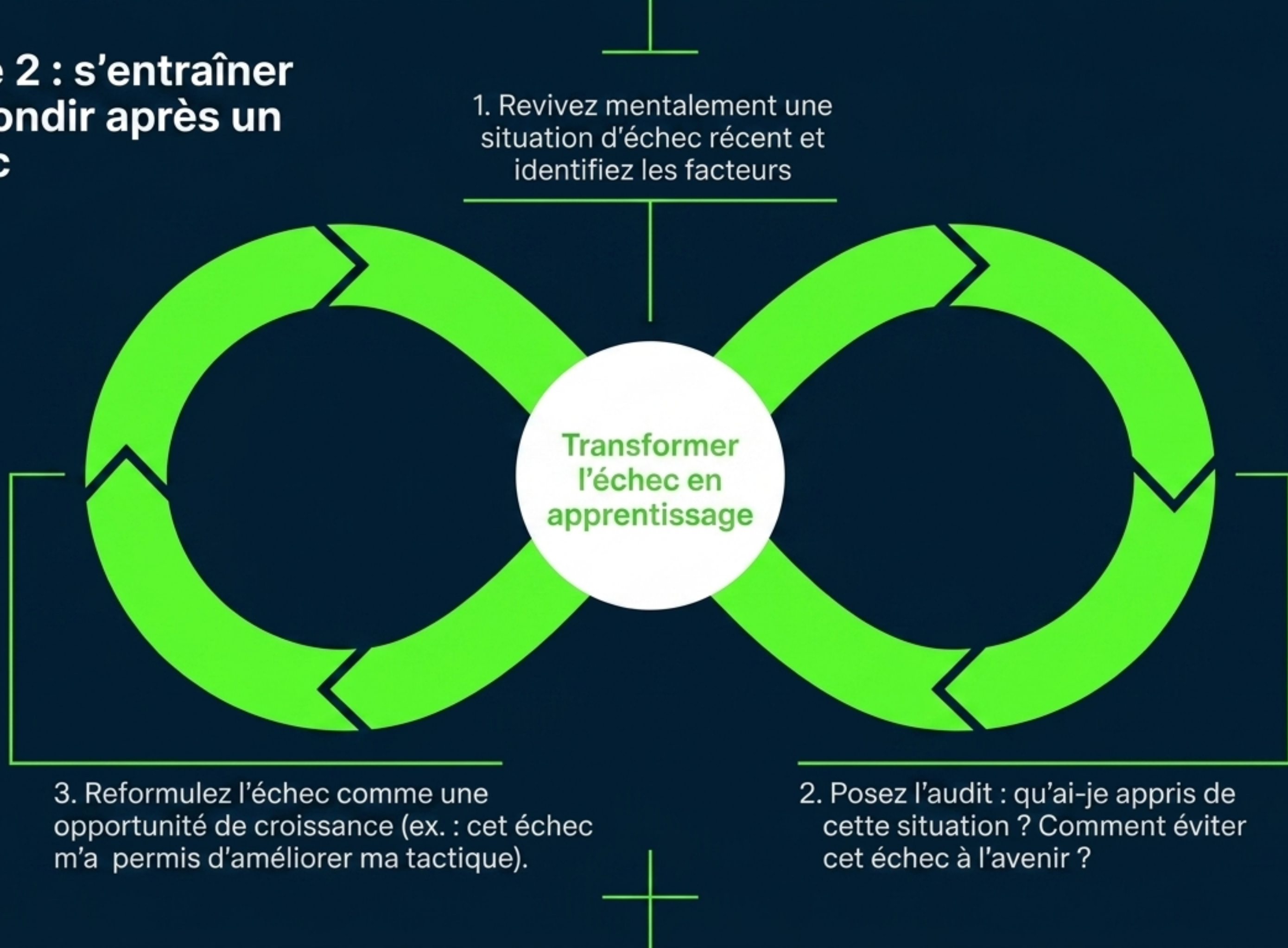


Analysez vos réactions lors des situations imprévues en compétition.

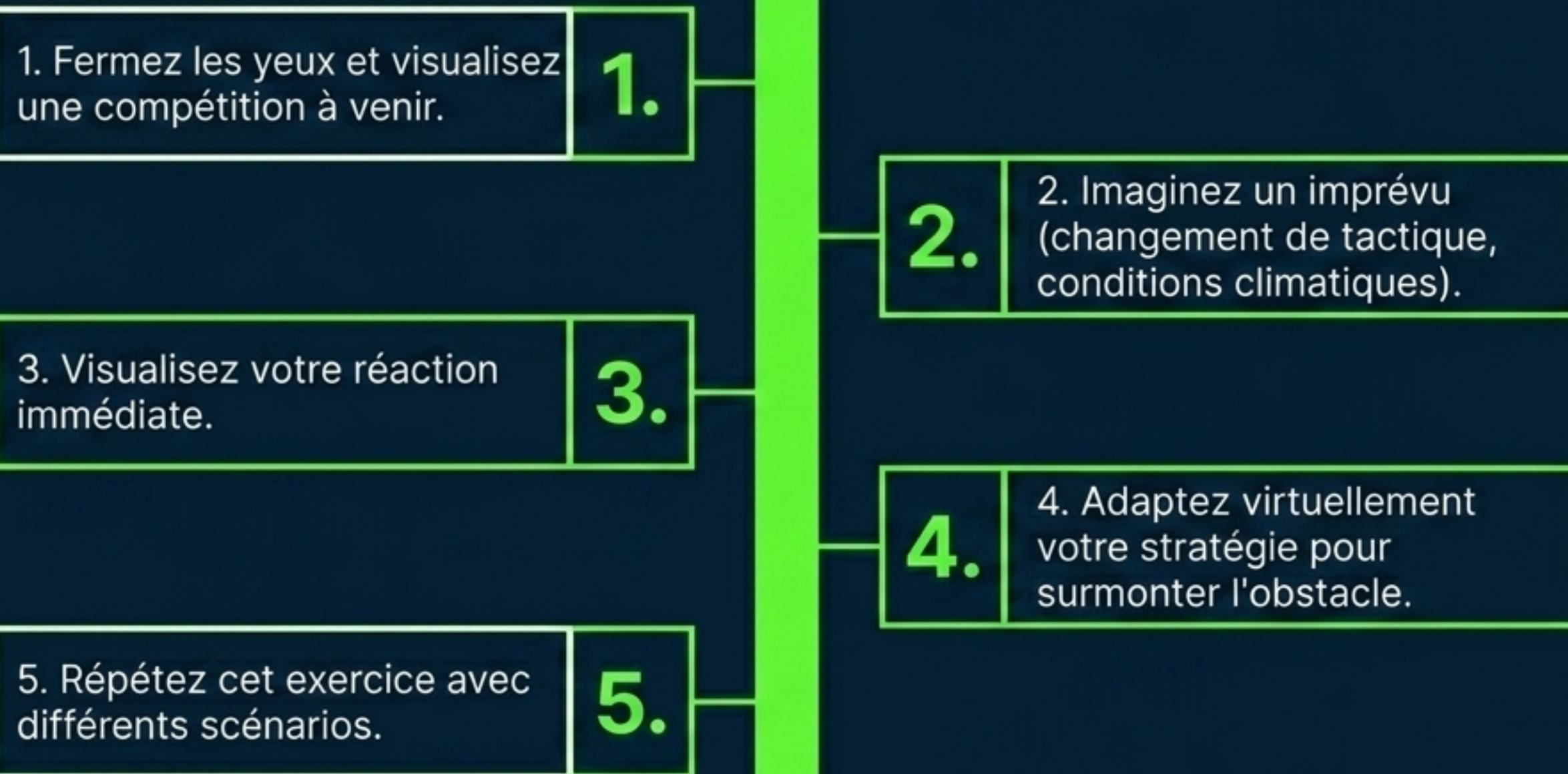
Posez-vous les questions clés : comment ai-je réagi ? Ai-je réussi à m'adapter rapidement ? Quelles émotions ont surgi ?

Notez les réactions négatives (frustration, stress, confusion) et les réactions positives (calme, adaptation rapide).

Étape 2 : s'entraîner à rebondir après un échec



Étape 3 : pratiquer la visualisation d'imprévus.



Le manuel d'entraînement : trois exercices pratiques.

Des outils tactiques à intégrer directement sur le terrain.

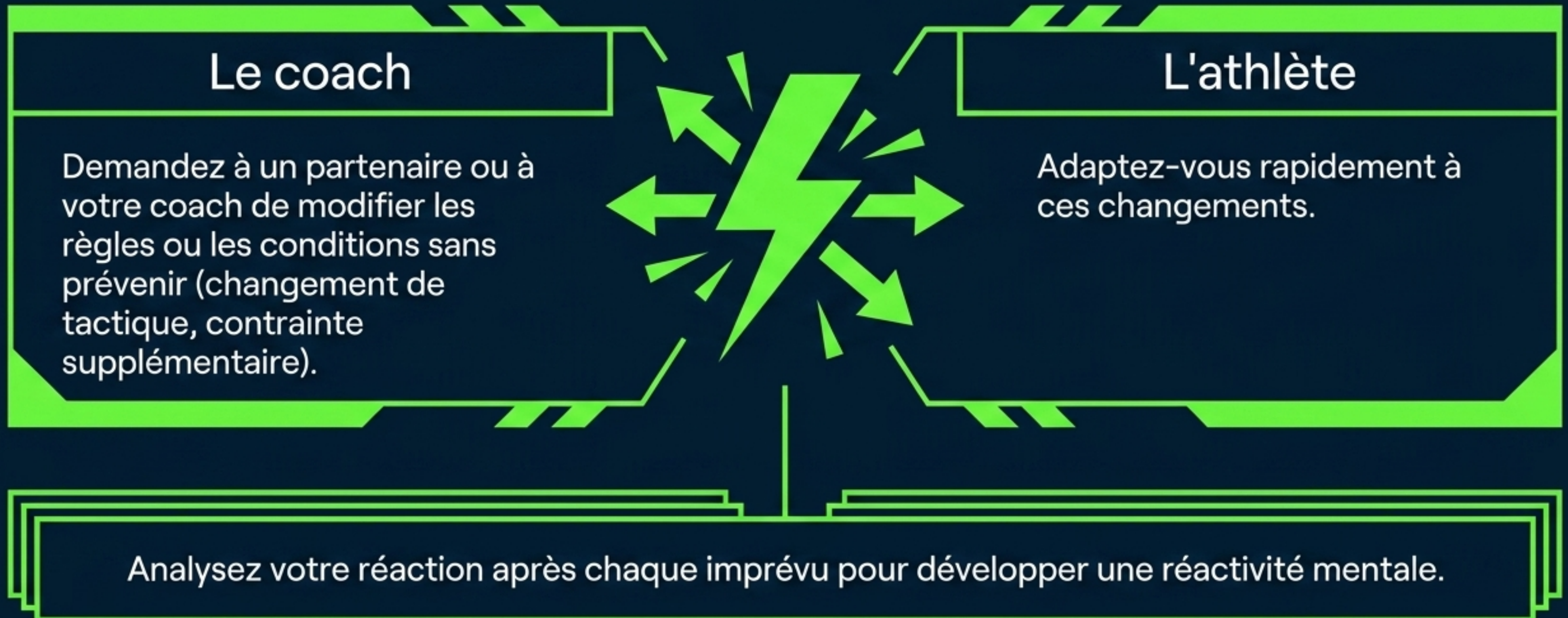
Exercice 1 : le test de souplesse mentale.

Identifiez trois situations imprévues que vous avez vécues récemment.
Pour chaque situation, analysez :

Votre réaction immédiate.	Votre capacité à vous adapter.	Le résultat final.

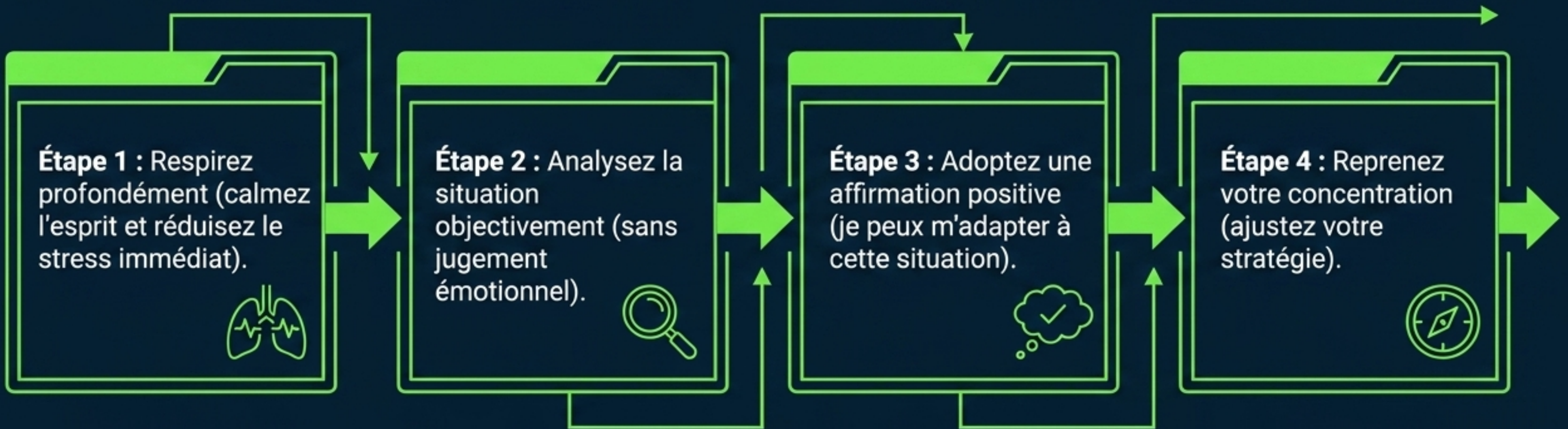
Analysez ces réactions et identifiez des axes d'amélioration.

Exercice 2 : le jeu d'imprévus en entraînement.



Exercice 3 : la routine post-obstacle

Une approche structurée pour une récupération mentale rapide et une adaptation stratégique.



Pratiquez cette routine après chaque obstacle majeur pour renforcer la résilience mentale en compétition.

L'intégration chronologique de la flexibilité mentale.

Avant la
compétition

Pratiquez la visualisation
d'imprévus pour vous
préparer aux
changements possibles.

Pendant la
compétition

Utilisez votre routine
mentale (post-obstacle)
pour rebondir rapidement
après une erreur.

Après la
compétition

Analysez les imprévus
rencontrés et adaptez
vos stratégies pour les
prochaines
compétitions.

La souplesse est votre plus grande force.

“

La flexibilité mentale est votre plus grande force. Apprenez à vous adapter, et vous ne serez jamais vaincu.

”