



La respiration guidée par le battement cardiaque

Synchroniser son souffle et son cœur pour optimiser la performance sportive.

L'essence de la technique

Une méthode avancée pour ajuster l'inspiration et l'expiration directement sur le nombre de battements du cœur.

L'objectif est d'atteindre la **cohérence cardiaque**.

Un **équilibre parfait** entre le **système nerveux** sympathique (l'activation) et parasympathique (la relaxation).



Les bénéfices sur le terrain



Équilibre nerveux

Réduit les effets néfastes du stress en stabilisant le système physiologique.



Gestion émotionnelle

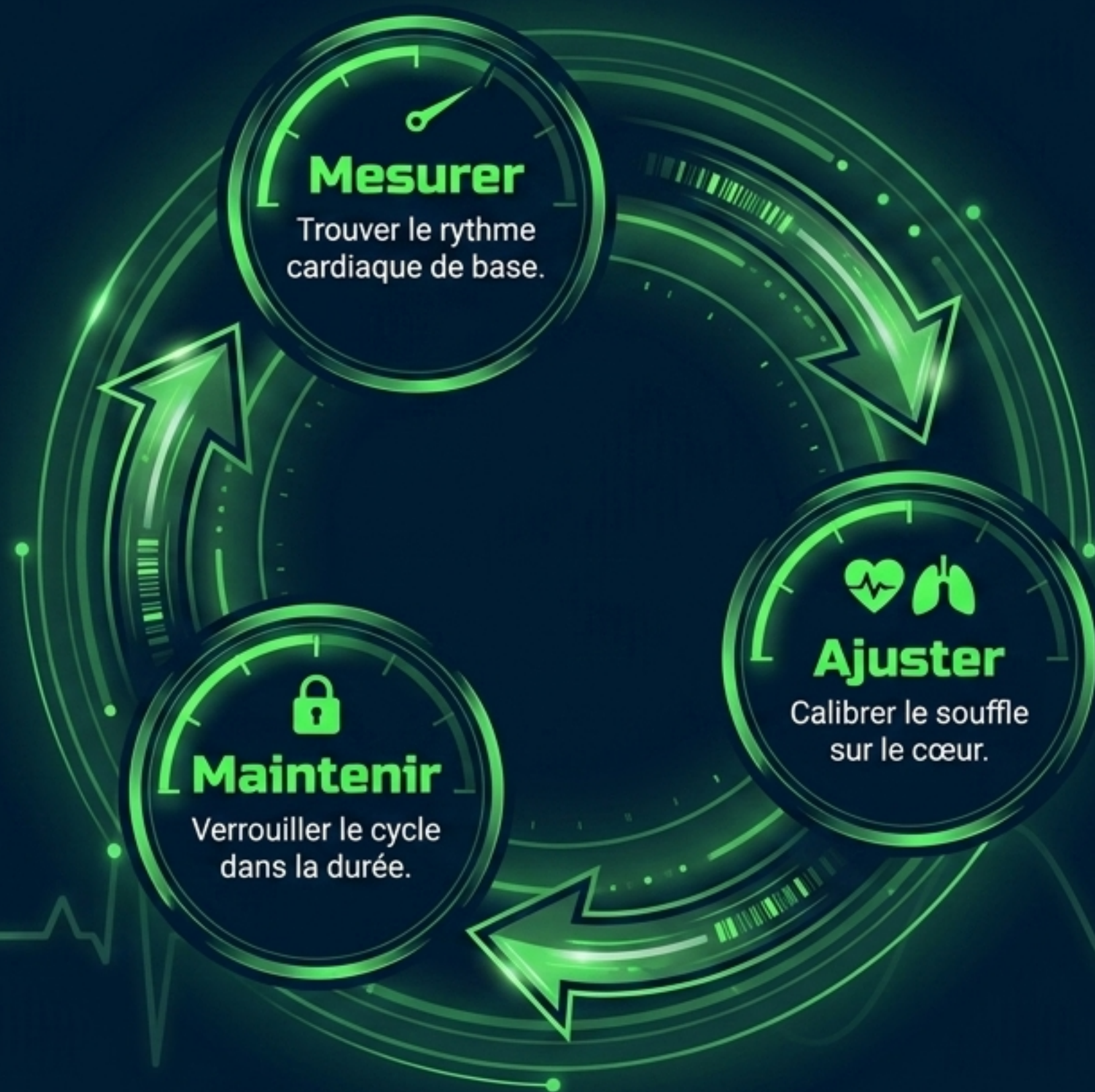
Calme le mental et dissipe les pensées anxieuses lors des moments critiques.



Concentration absolue

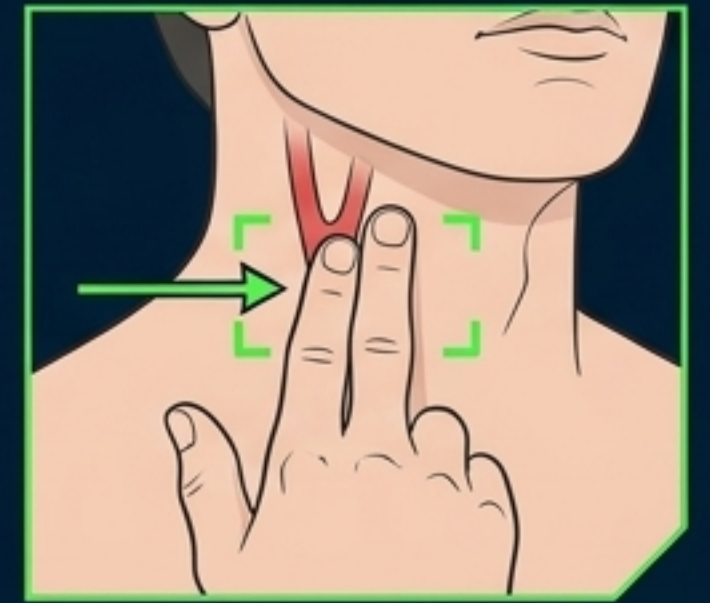
Ancre l'athlète dans l'instant présent pour un contrôle de soi total.

La méthode d'exécution



Étape 1 : La mesure du rythme

- Utilisez un cardiofréquencemètre pour une précision immédiate.
- Alternative manuelle : prenez votre pouls sur le poignet ou le cou.

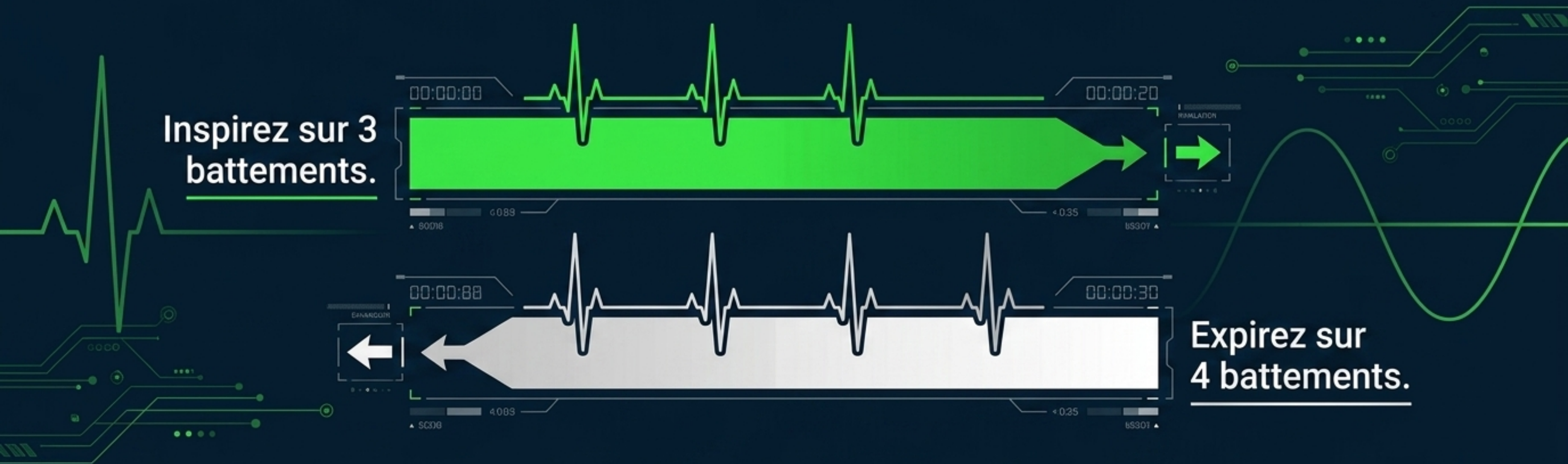


Comptez sur 15 secondes $\times 4 =$ BPM



Étape 2 : L'ajustement du souffle

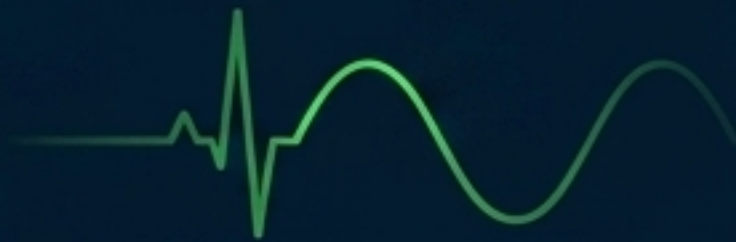
Adoptez un rythme respiratoire strictement basé sur votre fréquence cardiaque.



Ce ratio de base (3:4) crée un pont direct entre vos fonctions physiques involontaires et volontaires.

Étape 3 : Le maintien du cycle

03:00 - 05:00



- Continuez ce cycle de manière ininterrompue pendant 3 à 5 minutes.
- Concentrez-vous exclusivement sur la synchronisation.
- Gardez une respiration fluide et contrôlée, ne forcez jamais l'air.

Matrice de calibrage du rythme

Ratio	Objectif	Ressenti
2:3 ▶	Activation rapide	Dynamisme et préparation à l'action.
3:4	Concentration globale	Équilibre et clarté mentale.
4:6	Relaxation profonde	Retour au calme et apaisement.

Ajustez toujours les durées selon votre zone de confort personnelle.

Chronologie d'une compétition



Surmonter les obstacles



Difficulté de mesure



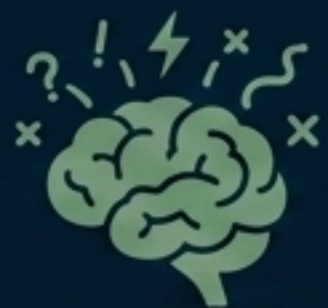
Utilisez un dispositif électronique pour un suivi précis.



Sensation d'essoufflement



Ralentissez le rythme, ajustez le ratio à votre capacité pulmonaire.



Distractions mentales



Revenez à la sensation physique des battements et au flux de l'air.

Les règles d'or de la pratique



La technologie comme alliée. Suivez précisément votre rythme cardiaque avec des outils fiables.



L'adaptation prime. Modifiez les ratios pour trouver votre zone d'efficacité maximale.



La régularité crée le réflexe. Pratiquez au repos pour que la technique devienne naturelle sous pression.

L'écho de la performance



“En synchronisant votre souffle avec votre cœur, vous harmonisez votre corps et votre esprit.”

La maîtrise de ce rythme intérieur dicte votre performance extérieure. Une respiration, un battement, une victoire.