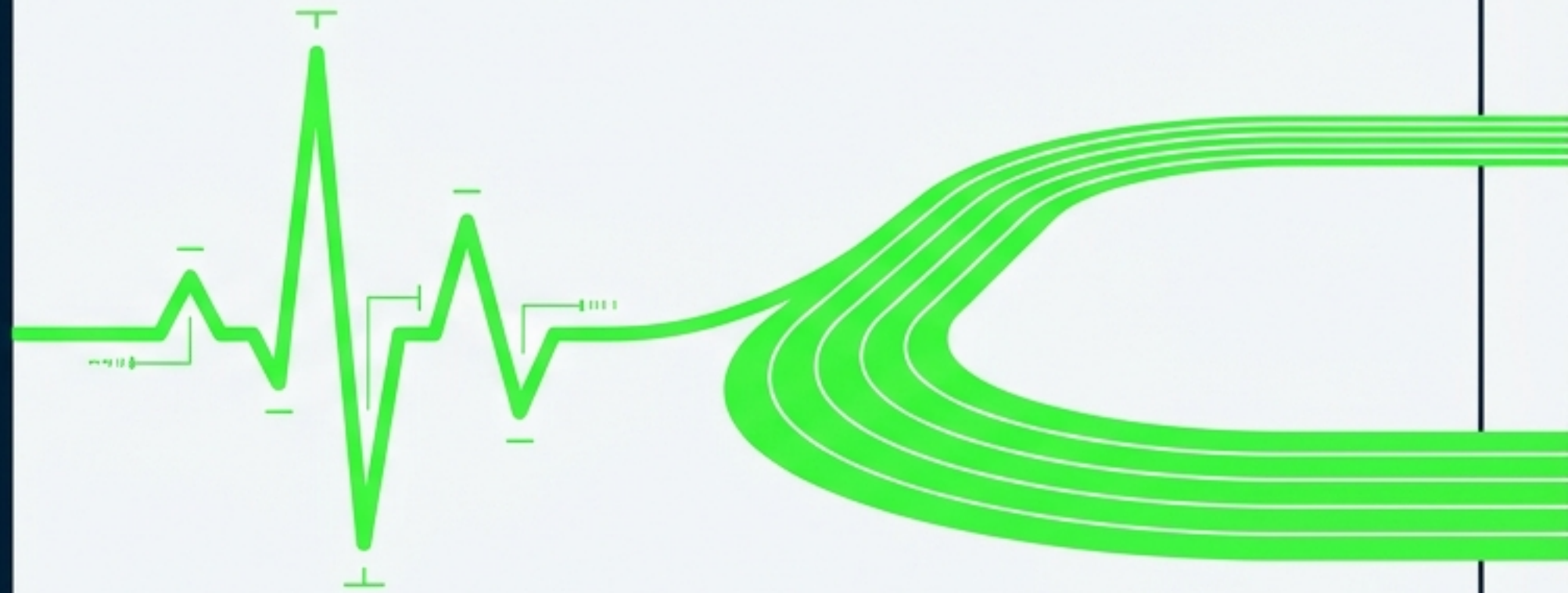


Entraînement à l'écoute interne

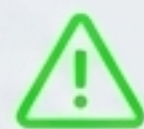
Développez votre connexion
corps-esprit pour maximiser
vos performances.



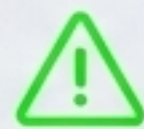


Le paradoxe de la performance aveugle.

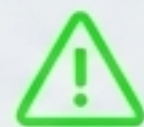
Les athlètes ignorent souvent les signaux subtils de leur corps dans le feu de l'action, poussant la machine à ses limites sans ajuster l'effort.



Alerte 1 : Épuisement prématuré.



Alerte 2 : Perte de concentration mentale.

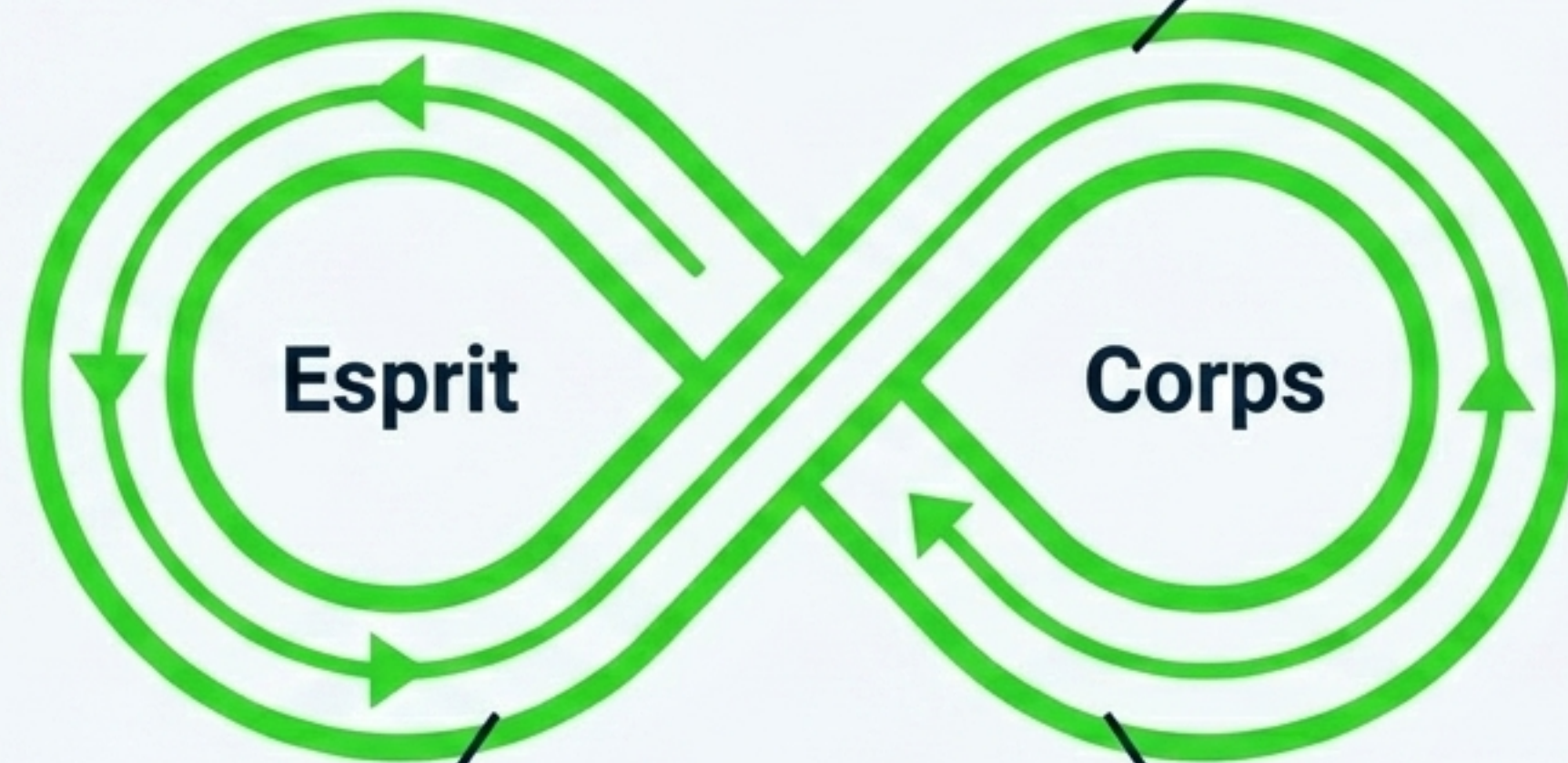


Alerte 3 : Risque accru de blessures musculaires.

Une mauvaise gestion de l'énergie entraîne des décisions erronées et une chute rapide des performances.

L'antidote : la télémétrie interne.

Une méthode pour interpréter les signaux corporels continus et adapter la performance en temps réel.



Énergie : Prévention de la fatigue prématurée.



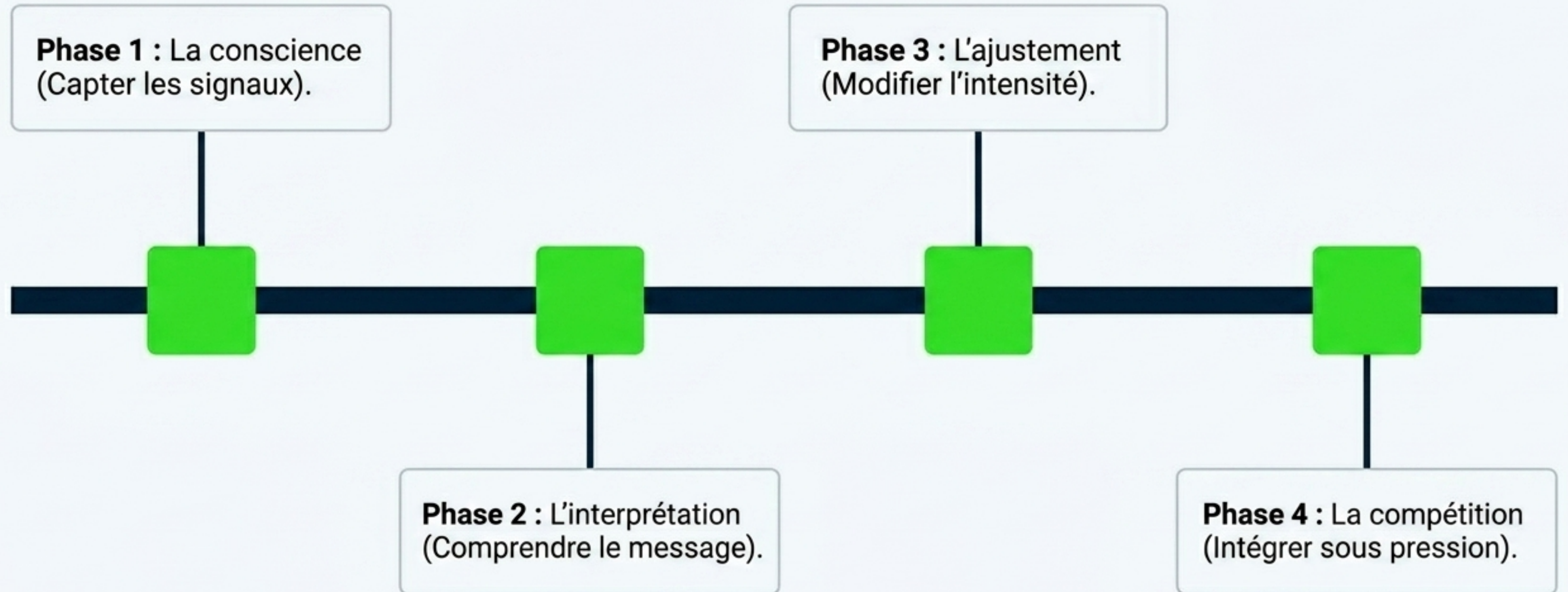
Longévité : Maintien dans la zone optimale de performance.



Précision : Prise de décision optimisée sur le rythme.



Le protocole d'écoute en quatre phases.



Phase 1 : la collecte des données corporelles

Effectuez un scan mental avant et après chaque séance sans aucun jugement.

Respiration :

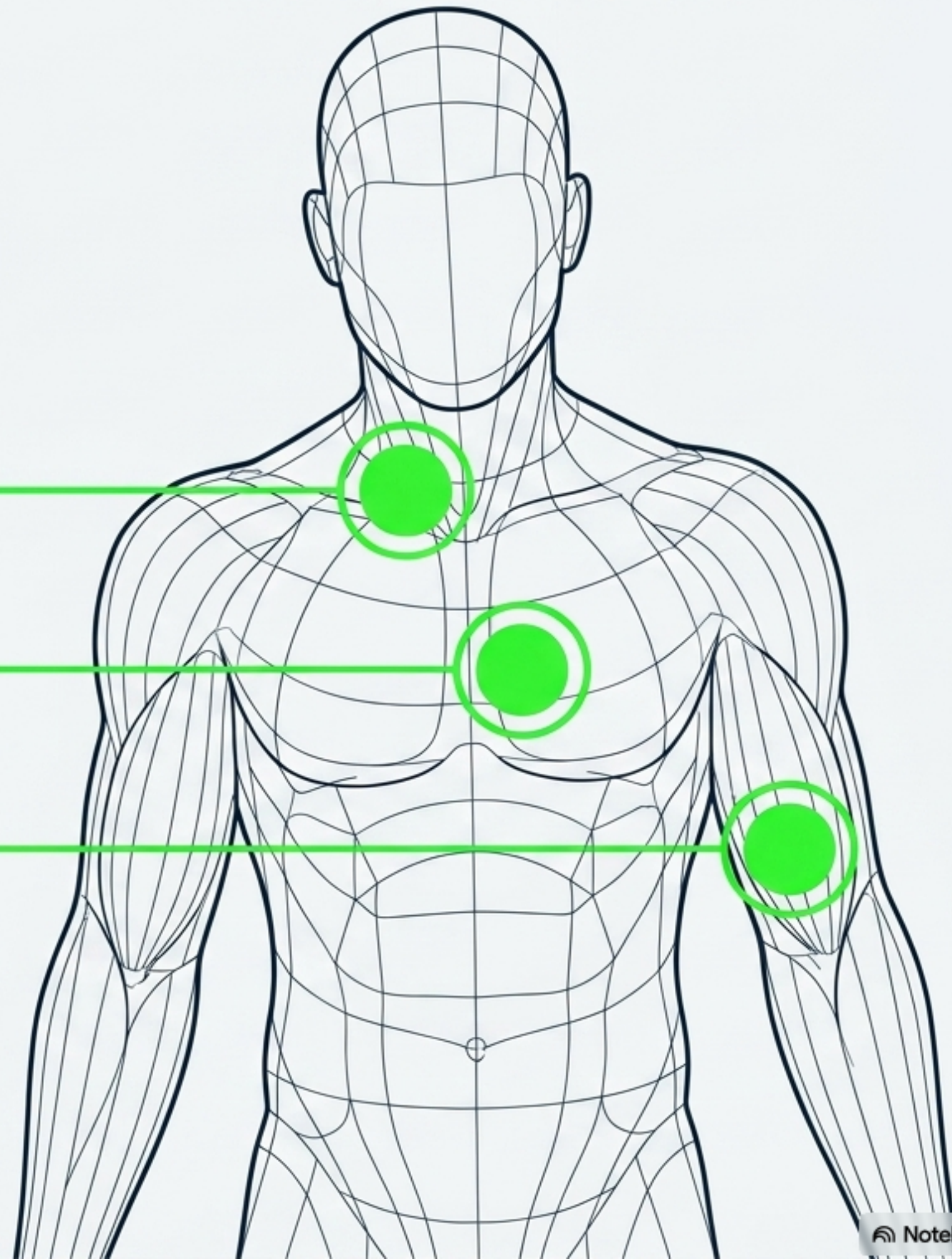
Rythme et profondeur de l'oxygène

Système cardiovasculaire :

Fréquence cardiaque et pulsations

Système musculaire : Zones de tension, douleur ou légèreté

Développer une sensibilité accrue aux alertes précoces.



Phase 2 : la matrice de décodage des signaux.

Différencier la fatigue normale des alertes critiques nécessitant une action immédiate.

Signal ressenti	Catégorie	Action corrective
Respiration stable	Effort optimal	Maintenir le rythme actuel.
Tension dans les épaules	Signal d'alerte	Prendre une pause mentale.
Douleur dans les jambes	Récupération nécessaire	Réduire l'intensité.

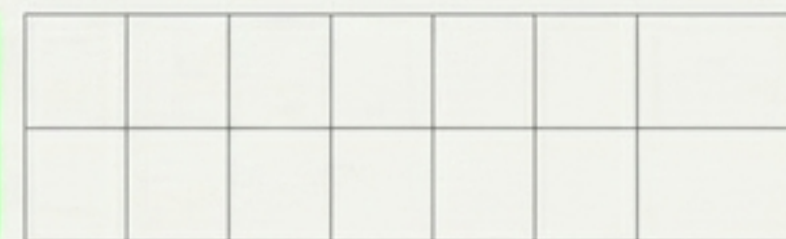
Phase 3 : l'ajustement dynamique de l'effort.

Modifier le rythme physique et mental en temps réel selon les données internes traitées.



Ralentir : Détection de tension musculaire excessive ou essoufflement anormal.

Action : préserver l'énergie.



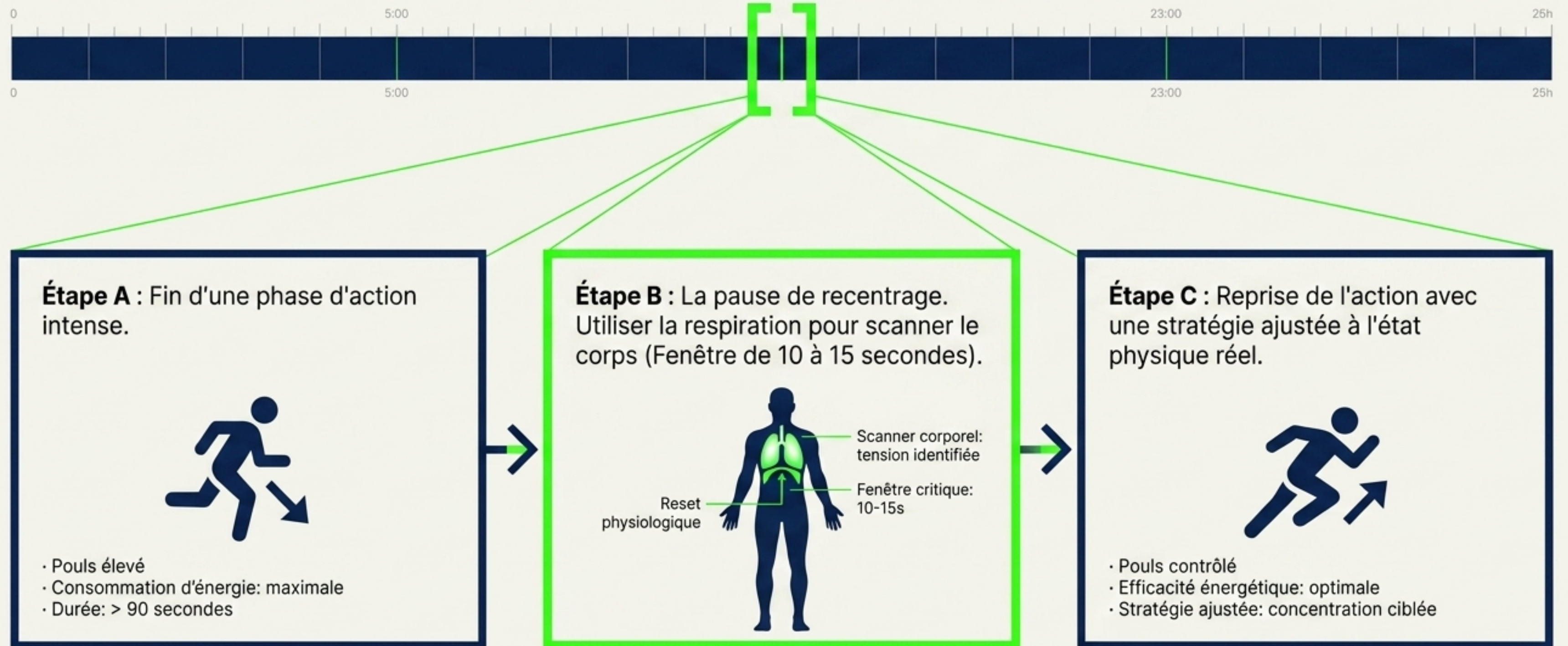
Accélérer : Sensation de légèreté et corps énergisé.

Action : augmenter l'intensité en toute sécurité.

Exemple pratique : Un coureur de marathon ajuste son rythme aux premiers signaux d'épuisement, évitant ainsi l'effondrement en fin de course.

Phase 4 : l'intégration sous pression.

Maintenir une performance constante nécessite des micro-ajustements stratégiques.



La boîte à outils de l'athlète



Scan corporel rapide

- **Objectif** : Conscience de l'état physique.
- **Méthode** : Fermer les yeux, scanner de la tête aux pieds, noter l'inconfort.



Journal des signaux

- **Objectif** : Interpréter les ressentis internes.
- **Méthode** : Noter les sensations post-entraînement, analyser les tendances.



Ajustement du rythme

- **Objectif** : Adapter l'intensité en vol.
- **Méthode** : Se concentrer sur la respiration/cœur en séance, modifier l'allure.

Calibrage selon votre discipline



Sports d'endurance

Ajustement continu du rythme de croisière en fonction des signaux internes pour éviter l'épuisement total.



Sports de combat

Connexion absolue aux sensations pour gérer les pics d'énergie et optimiser la récupération entre les rounds.



Sports collectifs

Écoute interne active pour maintenir un effort régulier et lucide tout au long des variations rythmiques du match.

“

**Votre corps vous
parle. Écoutez-le pour
avancer plus loin.**